



# VINDMØLLHAGEN

— *Aase gård - Sandved* —

TRINN III

BARNEVENNLIG, LANDLIG OG SENTRALT





# VINDMØLLHAGEN

— Aase gård - Sandved —

TRINN III



ILLUSTRASJONSBILDE







VINDMØLLHAGEN

— Aase gård - Sandved —

TRINN III



ILLUSTRASJONSBILDE







# VINDMØLLHAGEN

— Aase gård - Sandved —

TRINN III



ILLUSTRASJONSBILDE  
(eksempel fra bolig 65)





# VINDMØLLHAGEN

— Aase gård - Sandved —

TRINN III



ILLUSTRASJONSBILDE  
(eksempel fra bolig 67)







VINDMØLLHAGEN

— Aase gård - Sandved —

TRINN III



## *Bjerks Trevarefabrikk as*

Bjerks Trevarefabrikk er vår leverandør for kjøkken i Vindmøllhagen.

Bjerks Trevarefabrikk er en tradisjonsrik, lokal kvalitetsleverandør av kjøkken, badrom og garderobeløsninger. De ble etablert i 1957 og fremstår i dag som en moderne familiebedrift tuftet på gode håndverks tradisjoner og service.

“Vi verdsetter kjøkkenet, husets viktigste rom og samlingspunkt. Her lages maten, planlegges dagen, samles familien til kvelds og utveksler historier om dagen som har gått. Ofte er kjøkkenet det eneste rommet hvor vi er samlet. Vi hos Bjerks Trevarefabrikk har gjennom tre generasjoner hatt dette som utgangspunkt når vi designer våre kjøkken; et levende rom”.

ILLUSTRASJONSBILDE





VINDMØLLHAGEN  
— Aase gård - Sandved —  
TRINN II



Aase gård - Sandved - Sandnes

Ikke langt unna Sandnes sentrum etableres nå et nytt boligfelt, Aase Gård. Her kan du bo landlig, samtidig som bylivet er lett tilgjengelig. Dette område ligger på toppen av Sandved hvor det nå blir en blanding av ny og etablert bebyggelse. Her er det solrikt og området har en flott utsikt mot fjellene i øst.

En 10-15 minutters gåtur unna ligger Stokkalandsvannet - en turperle både på hjul og til fots. Den 4 km lange løypa rundt vannet innbyr til en god løpetur, eller en rolig familietur. Dersom en har lyst på en litt lenger tur kan en fortsette turen gjennom Sandvedparken, som er over 3 nye km i et vakkert parkmiljø.

Sandneshallen er også en del av nærmiljøet på Sandved. Her finner du mange aktiviteter for små og store. Turn, friidrett, håndball, og ikke minst en flott kunstgressbane og et aktivt idrettslag for ivrige fotballspillere.

Krystallveien barnehage er like ved. Sandved barnehage og Sandvedhaugen barnehage er to andre barnehager i samme område.





# VINDMØLLHAGEN

*Aase gård - Sandved*

TRINN III

RIKSVEI 44

SANDVED SKOLE

SKEIANE UNGDOMSSKOLE

SANDNES SENTRUM

SANDVEDPARKEN

KUNSTGRESSBANEN

SANDNES HALLEN

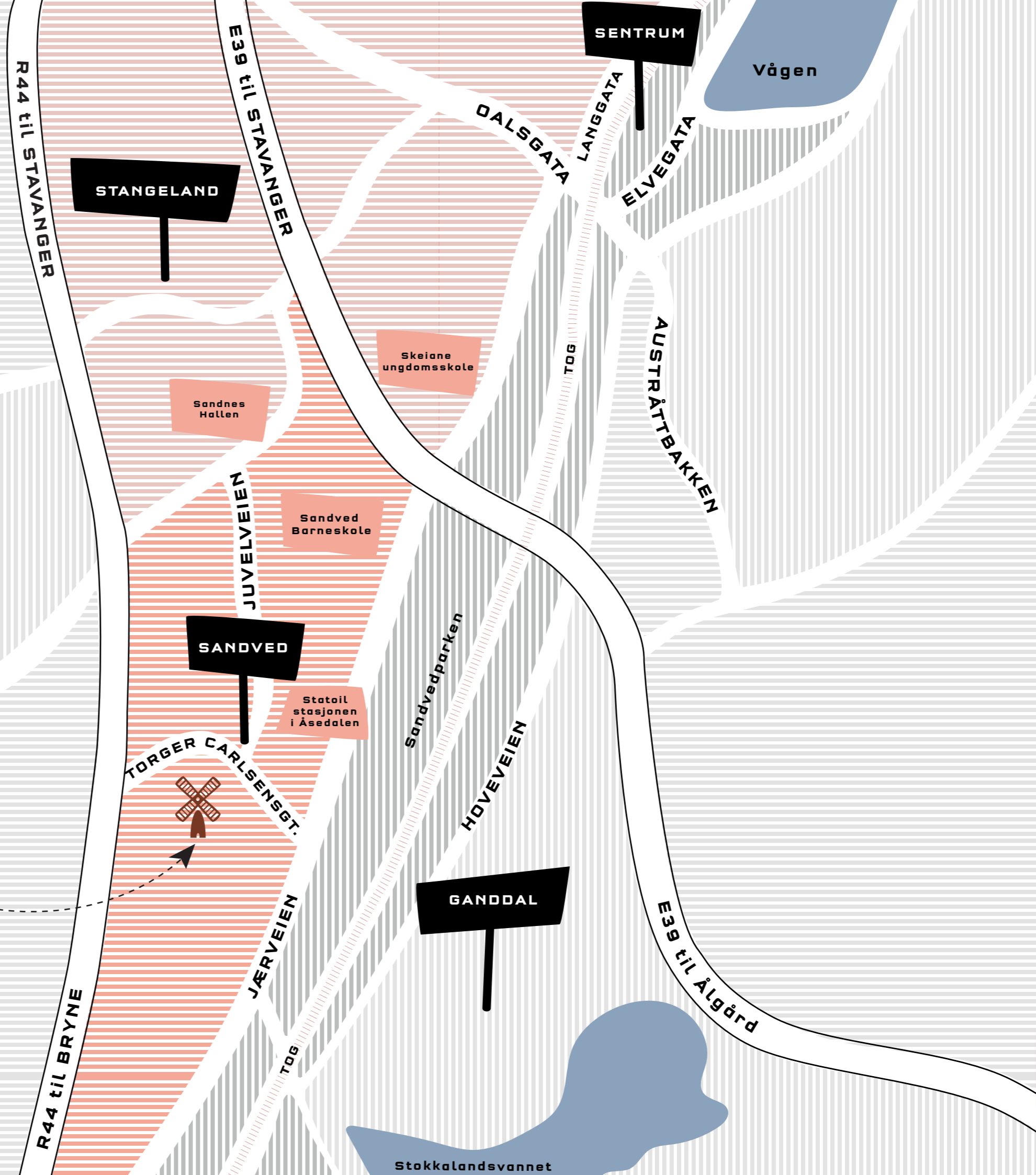
BARNEHAGE

65

67



  
**VINDMØLLHAGEN**  
*Aase gård - Sandved*  
TRINN III





- Leiligheter
- Rekkehus
- Eneboligtomter

Barnehage



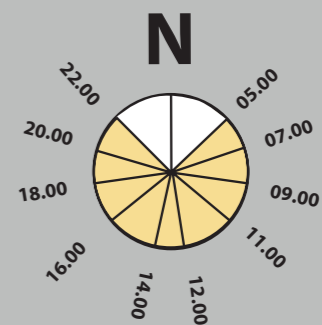
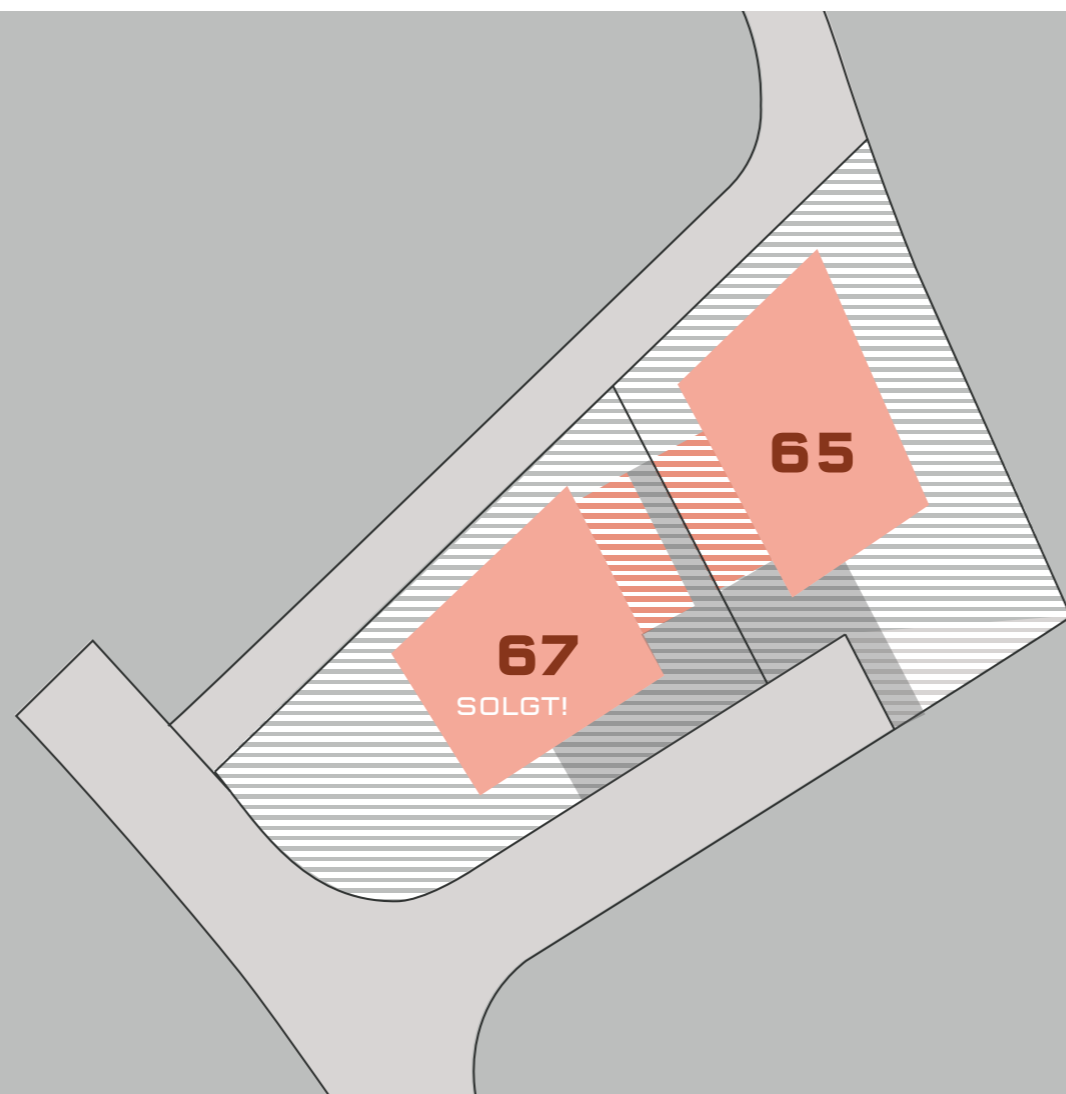




# VINDMØLLHAGEN

— Aase gård - Sandved —

TRINN III



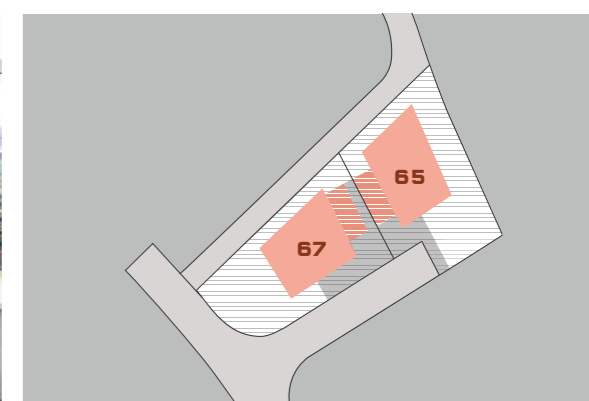




# VINDMØLLHAGEN

— Aase gård - Sandved —

TRINN III



ILLUSTRASJONSBILDER

**BOLIG 65**  
ENEBOLIG



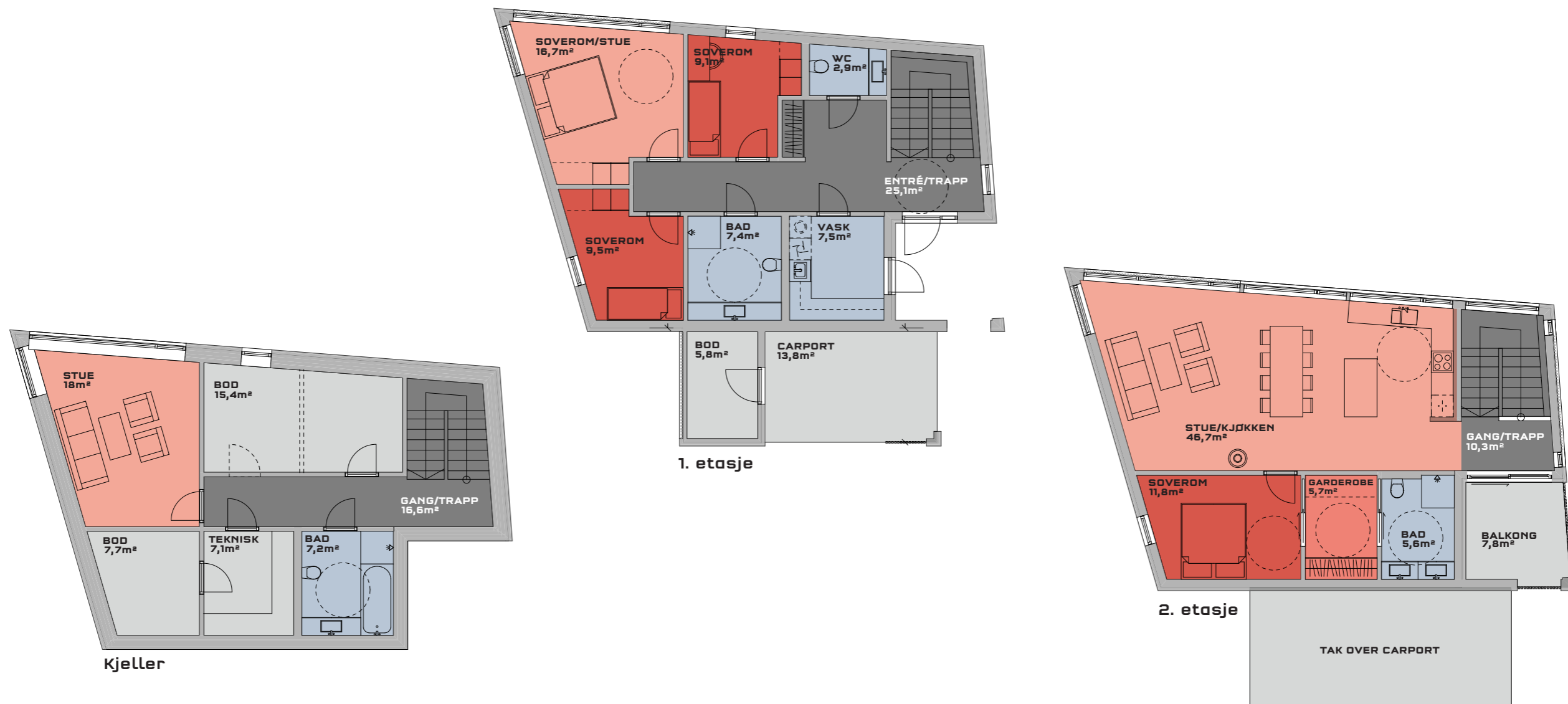
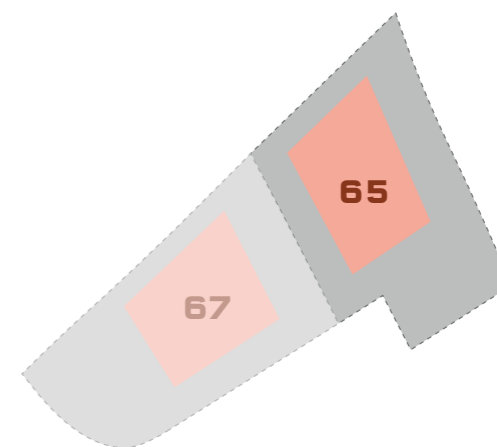




# VINDMØLLHAGEN

Aase gård - Sandved

TRINN III



## BOLIG 65

ENEBOLIG

BRA: KJELLER	CA 77 M <sup>2</sup>
BRA: 1. ETG	CA 83 M <sup>2</sup>
BRA: 2. ETG	CA 83 M <sup>2</sup>

TOTALT CA 243 M<sup>2</sup> + UTV.BOD + CARPORT



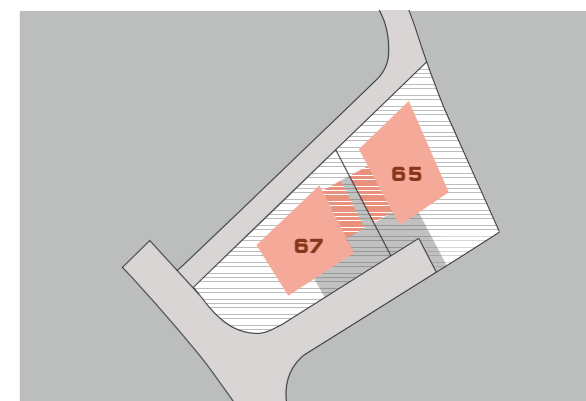
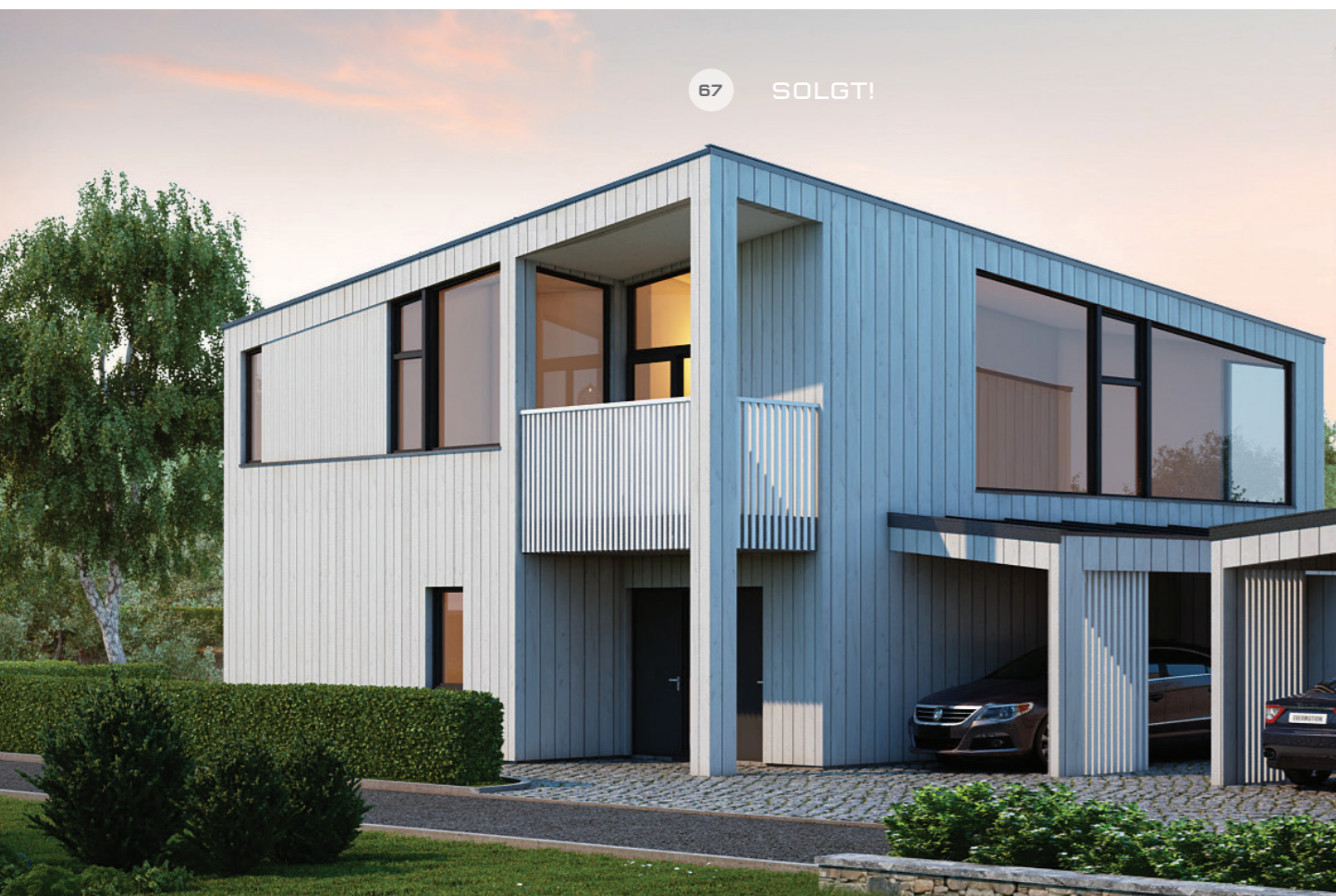




# VINDMØLLHAGEN

— Aase gård - Sandved —

TRINN III



ILLUSTRASJONSBILDER

**BOLIG 67**  
ENEBOLIG



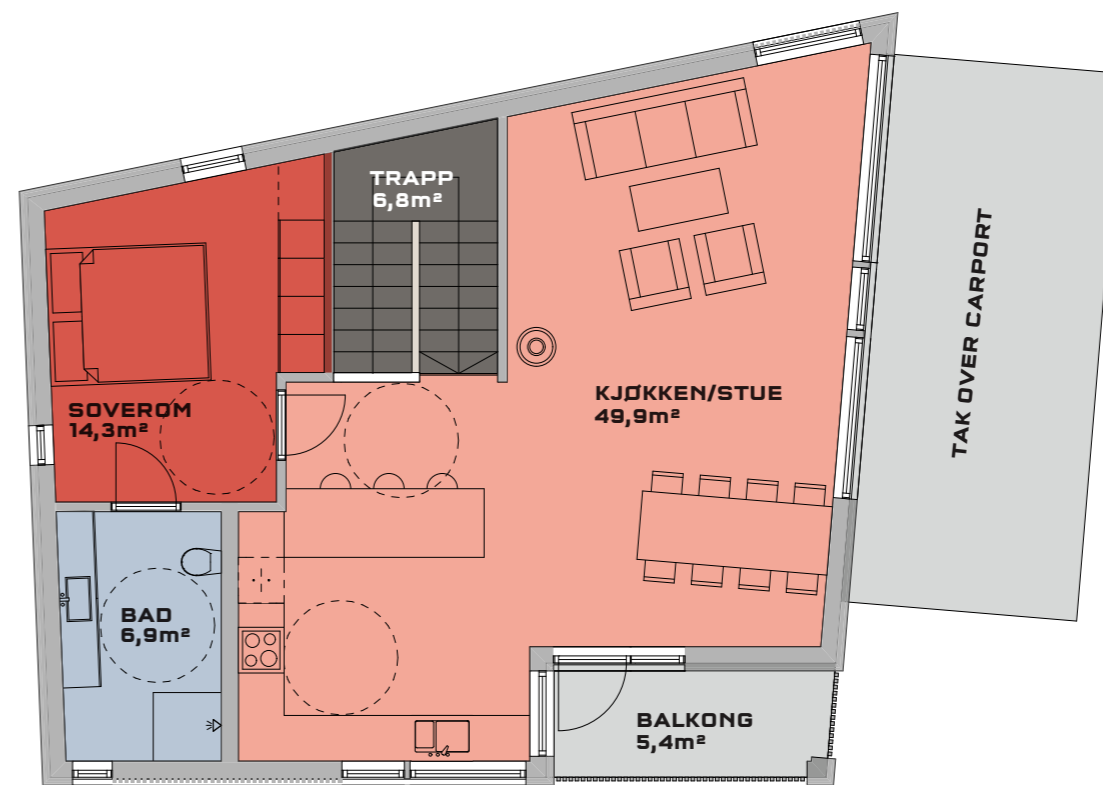
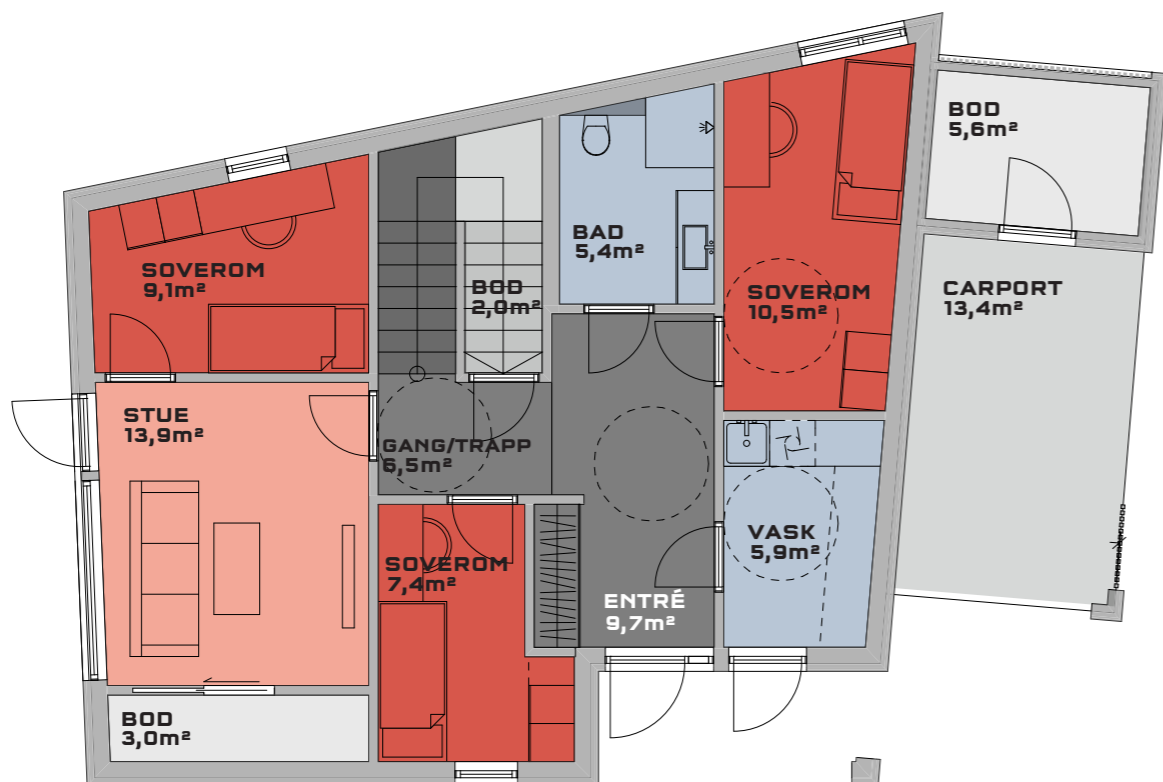
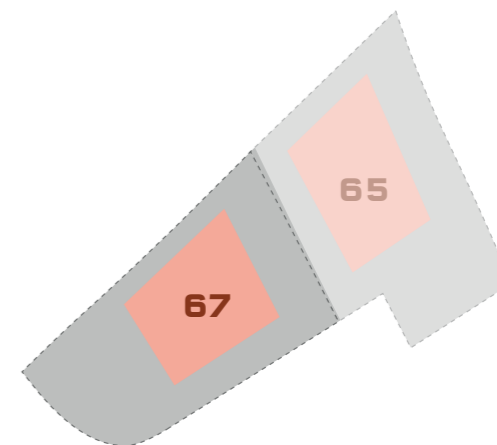




# VINDMØLLHAGEN

Aase gård - Sandved

TRINN III



**BOLIG 67**

ENEBOLIG





## BOLIG: Vindmøllhagen 65

Bolig i 2 etasjer + kjeller og med carport/bod. Arbeidstegninger datert 16.11.16

### Diverse:

- Søknad om tillatelse for oppføring av bolig i Sandnes kommune.
- Utarbeidelse av arbeidstegninger og kontroll av disse.
- Koordinering av alle fag som er medtatt i leveransen.
- Forsikring i byggeperioden.
- Stolt Bolig stiller nødvendige garantier etter Bustadoppføringsloven.

### Utvendig:

#### GRUNN OG TERRENGARBEIDER

- Utarbeidelse av stikningsdata og utstikking/innmåling for bolig og carport.
- Utgraving av byggegrop og planering for bolig og carport
- Grusing av gårdsrom og grovplanering av hage i henhold til kart
- Klargjort for terrasse/platting
- Terreng skrânes mot nabolotter/vei der dette er vist på fasadetegninger og kart.

#### BETONGARBEIDER

- Stedstøpt isolert kjellervegger og gulv.
- Støpt platting ved hovedinngang
- Støpt uisolert gulv i carport/bod

#### TØMRERARBEIDER

- Boligen leveres iht. TEK 10 forskrifter.
- EI-30 yttervegger der dette er vist på tegning.
- Takkonstruksjoner i tre med nødvendig isolasjon for bolig.
- Tak bolig og carport/bod tekkes med sort papp.
- Alt nødvendig beslag leveres i aluminium.
- Nedløp legges skjult i utlekting bak kledning.
- Balkonger tekkes og det monteres terrassebord over tekking. Spile rekkverk 48x48mm stående c/c 98 foran og låvekledning 19x98mm bak. Rekkverk på balkong 48x73 stående c/c 80. Grunnet 1 strøk NCS S 0502-Y hvit.

#### TØMRERARBEIDER FORTS.

- Tre-søyler kles inn som yttervegg.
- Stående låvekledning i varierende bredde, grunnet 1 strøk med farge NCS S 0502-Y hvit, iht. fasadetegning.
- Carport og bod leveres som EI 30 konstruksjon, vegg/tak med samme kledning som bolig.

#### DØRER OG VINDUER

- Vindu og terrasse dører leveres ferdig malt lik farge inne/ute, svart RAL 9004 og foringer med farge NCS 0502y.
- Ytterdører og dør i carport Gilje slett med farge NCS S 8505Y 20R.

### Innvendig:

#### INNVENDIG VEGGER, BJELKELAG, LISTER, DØRER OG TRAPP

- Alle innvendige vegger oppføres i tre og kles med gips.
- Bjelkelag leveres med Masonite bjelker og med gips himling.
- Åpen himling i 2. etasje. Det kan forekomme kasser/kanaler i enkelte rom på grunn av tekniske løsninger.
- Bad 2. etasje leveres med himling ca. 2,4m.
- Slette hvite innvendige dører med malt hvit karm. Farge NCS-S 0502-y.
- Dør og vinduslister i 12x58mm malt hvit, farge NCS-S 0502-y.
- Gulvlister i eik. Evt. behandling av spikerhull i listverk utføres av tiltakshaver.
- Overgang tak vegg er klargjort for listefri løsning.
- 3 stavs parkett i alle tørre rom, Karelia Eik Natur Vanilla.
- Tett trapp med eiketrinn og eik håndrekk i hvit lasur. Hvite vanger.

#### KJØKKEN OG GARDEROBE

- Det er medtatt kjøkken og hvitevarer fra Bjerks Trevare.
- Det er avsatt plass til garderobeskap, men ikke medtatt i leveransen.

#### VENTILASJON

- Balansert ventilasjon med varmegjenvinning.

#### MALER ARBEIDER

- Boligen leveres med sparklete og malte overflater på vegger og himlinger i alle tørre rom
- Tak i alle våtrom males samt vegger i bi-inngang/vaskerom.

#### MURERARBEIDER

- Fliser på vegg og gulv på alle bad.
- Fliser på gulv og sokkelflis i bi-inngang/vask.
- Leveransen av fliser inneholder nødvendige membraner og tynnpuss/avretting av gulv.
- Alle fliseleveranser inkluderer flis til kr 320,- pr m² inkl mva.
- Stålpipes og ovn av type Jøtul FS 74, I 520 FRL innsats med sort dør/ramme.

#### ELEKTRO

- Elektrisk installasjon iht. gjeldende forskrift, komplett koplet og i drift.
- Varmekabler i alle bad og bi-inngang/vask.
- Strøm uttak carport og belysning i carport og bad.
- Montert belysning inngår i leveransen.



## BOLIG: Vindmøllhagen 65

### Rørlegger:

#### Kjeller:

##### BAD: 7,2M<sup>2</sup>

- 1 stk Ifø Sign vegg wc, med proppen sete, og innbygningsramme med lekkasje sikring.
- 1 stk A-collection dusjbatteri.
- 1 stk dusj garnityr
- 1 stk 90x90, rette dusj dører, Imber.
- 1 stk A-collection, servant batteri med pop up ventil
- 1 stk Foss P, 90cm møbel med Evermite servant, og speil med led lys.  
Røropplegg for badekar.

#### 1. etasje:

##### BAD: 7,4M<sup>2</sup>

- 1 stk Tece innbygningsramme med pose og hvit Base trykknapp.
- 1 stk Korsbakken Aqualux Spring veggskål og dempsete
- 1 stk Oras Optima takdusjsett.
- 1 stk 90x90, rette dusj dører, Imber.
- 1 stk Tapwell Les 071 servant batteri med pop up ventil.
- 1 stk Aspen Kilen 120cm møbel Antrasitt m/enkel Evermite servant.
- 1 stk Aspen Kilen 120 cm speil m/ led lampe over.
- 1 stk Aspen Kilen 45 cm Antrasitt Høyskap.

##### WC ROM: 2,9M<sup>2</sup>

- 1 stk Tece innbygningsramme med pose og hvit Base trykknapp.
- 1 stk Korsbakken Aqualux Spring veggskål og dempsete.
- 1 stk Tapwell Les 071 servant batteri med pop up ventil.
- 1 stk Korsbakken Paris Lys Eik møbelpakke inkl speil.

##### VASKEROM: 7,5M<sup>2</sup>

- Opplegg vaskemaskin, bereder og vaskekar
- 1 stk Vaskekar for nedfelling i benkeplate.
- 1 stk A-collection kjøkken batteri, med høy tut

LINN BAD VASKEROMS INNREDNING I HVIT MATT UTFØRELSE BESTÅENDE AV:

- 2 stk 60 cm skuff under vaskemaskin og tørketrommel
- 2 stk 60 cm benkeskap m/ en dør.
- 1 stk 40 cm benkeskap m/ en dør.
- 10 stk Støtteben i krom
- 1 stk Benkeplate grå ca.160 cm bredde over underskap.
- 1 stk Benkeplate grå ca.125 cm bredde over vask og tørk.
- 1 stk Dekkside mellom u. skap 60 og vaskemaskin.
- 1 stk 200L Oso Super s bereder.
- Tilbakeslagsventil, exp kar, reduksjons ventil etc.

#### 2. etasje:

##### KJØKKEN

- Nytt opplegg kjøkken iht. tegninger.
- 1 stk Grohe Eurosmart cosmo kjøkkenkran
- Kobling av kjøkken batteri og oppvaskemaskin.

##### BAD: 5,6M<sup>2</sup>

- Opplegg wc, dusj og vask
- 1 stk Tece innbygningsramme med pose og hvit Base trykknapp
- 1 stk Korsbakken Aqualux Spring veggskål og dempsete
- 1 stk Oras Optima takdusjsett.
- 1 stk 90x90, rette dusj dører, Imber.
- 1 stk Tapwell Les 071 servant batteri med pop up ventil
- 1 stk Aspen Kilen 120cm møbel Antrasitt m/enkel Evermite servant.
- 1 stk Aspen Kilen 120 cm speil m/ led lampe over.
- 1 stk Aspen Kilen 45 cm Antrasitt Høyskap

Det kan forekomme mindre endringer på plassering av utstyr.

Det vises for øvrig til Stolt Boligs generelle betingelser som er vedlagt.





VINDMØLLHAGEN

— *Aase gård - Sandved* —

TRINN III

EiendomsMegler **1**

Olav Kristensen  
**Mobil:** 900 86 442  
**E-post:** olav.kristensen@em1.no

[WWW.STOLTBOLIG.NO](http://WWW.STOLTBOLIG.NO)

Arild Espedal  
**Mobil:** 982 30 774  
**E-post:** arild@stoltbolig.no

