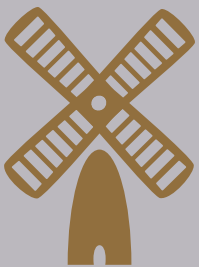




# VINDMØLLHAGEN

— *Aase gård - Sandved* —

TRINN IV



**BARNEVENNLIG, LANDLIG OG SENTRALT**



ILLUSTRASJONSBILDE















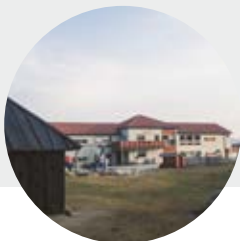
## *Bjerks Trevarefabrikk as*

BJERKS TREVAREFABRIKK ER VÅR LEVERANDØR FOR KJØKKEN I VINDMØLLHAGEN TRINN IV.

Bjerks Trevarefabrikk er en tradisjonsrik, lokal kvalitetsleverandør av kjøkken, badrom og garderobeløsninger. De ble etablert i 1957 og fremstår i dag som en moderne familiebedrift tuftet på gode håndverks tradisjoner og service.

“Vi verdsetter kjøkkenet, husets viktigste rom og samlingspunkt. Her lages maten, planlegges dagen, samles familien til kvelds og utveksler historier om dagen som har gått. Ofte er kjøkkenet det eneste rommet hvor vi er samlet. Vi hos Bjerks Trevarefabrikk har gjennom tre generasjoner hatt dette som utgangspunkt når vi designer våre kjøkken – et levende rom”.

ILLUSTRASJONSBILDE OG BILDER FRA PRODUKSJONEN, FOTO: JOAKIM BJERK



SANDNES  
HALLEN



## VINDMØLLHAGEN PÅ AASEGÅRD

Ikke langt unna Sandnes sentrum etableres nå et nytt boligfelt, Aase Gård. Her kan du bo landlig, samtidig som bylivet er lett tilgjengelig. Dette område ligger på toppen av Sandved hvor det nå blir en blanding av ny og etablert bebyggelse. Her er det solrikt og området har en flott utsikt mot fjellene i øst.

En 10 -15 minutters gåtur unna ligger Stokkalandsvannet - en turperle både på hjul og til fots. Den 4 km lange løypa rundt vannet innbyr til en god løpetur, eller en rolig familietur. Dersom en har lyst på en litt lenger tur kan en fortsette turen gjennom Sandvedparken, som er over 3 nye km i et vakkert parkmiljø. Sandneshallen er også en del av nærmiljøet på Sandved. Her finner du mange aktiviteter for små og store. Turn, friidrett, håndball, og ikke minst en flott kunstgressbane og et aktivt idrettslag for ivrige fotballspillere.

Krystallveien barnahage er like ved. Sandved barnehage og Sandvedhaugen barnehage er to andre barnehager i samme område. I nærheten ligger også Ganddal barneskole, Sandved barneskole og Skeiane ungdomsskole.

**VINDMØLLHAGEN**  
*Aase gård - Sandved*  
TRINN IV





# VINDMØLLHAGEN

— Aase gård - Sandved —

TRINN IV

RIKSVEI 44

SANDVED SKOLE

SKEIANE UNGDOMSSKOLE

SANDVEDPARKEN

SANDNES SENTRUM

SANDNES HALLEN

KUNSTGRESSBANEN

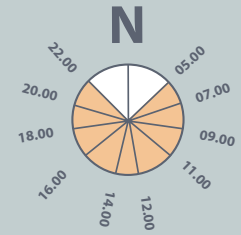
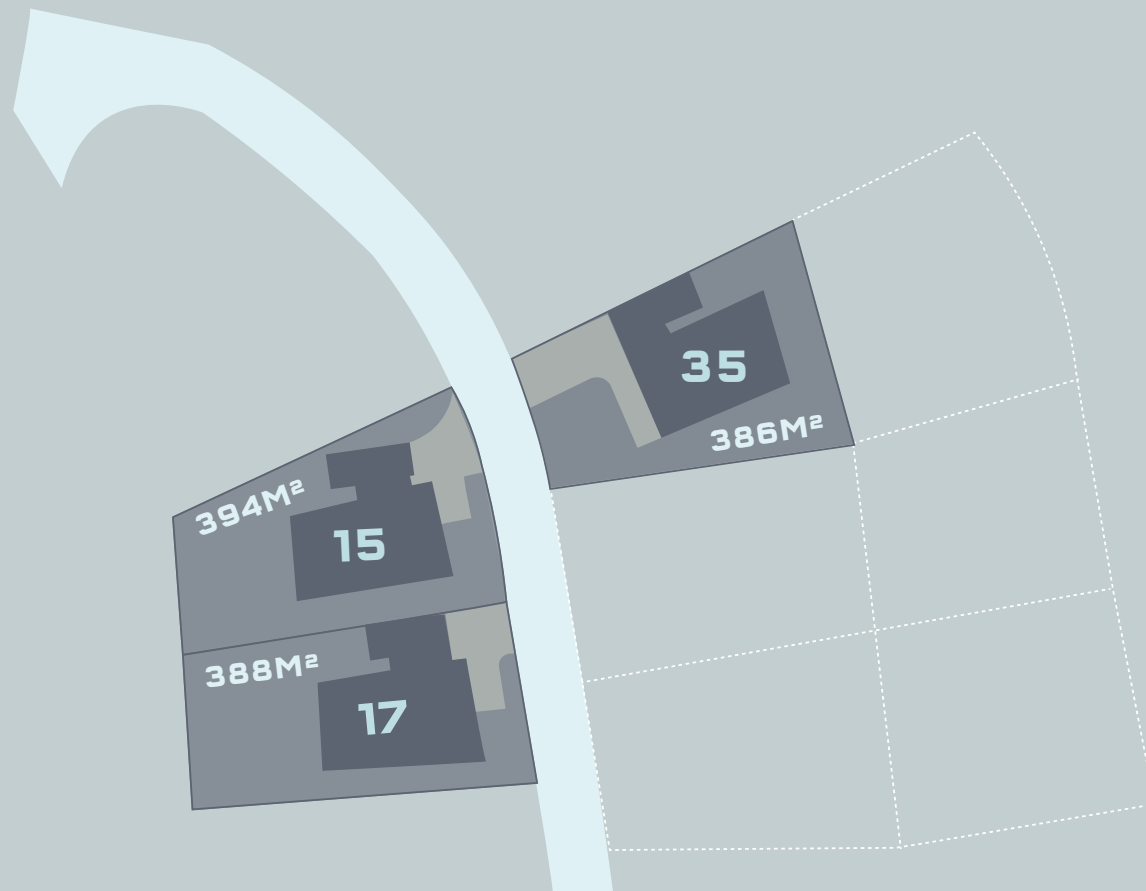
BARNEHAGE

35  
15  
17

- Leiligheter
- Rekkehus
- Eneboligtomter

Barnehage







ILLUSTRASJONSBILDER

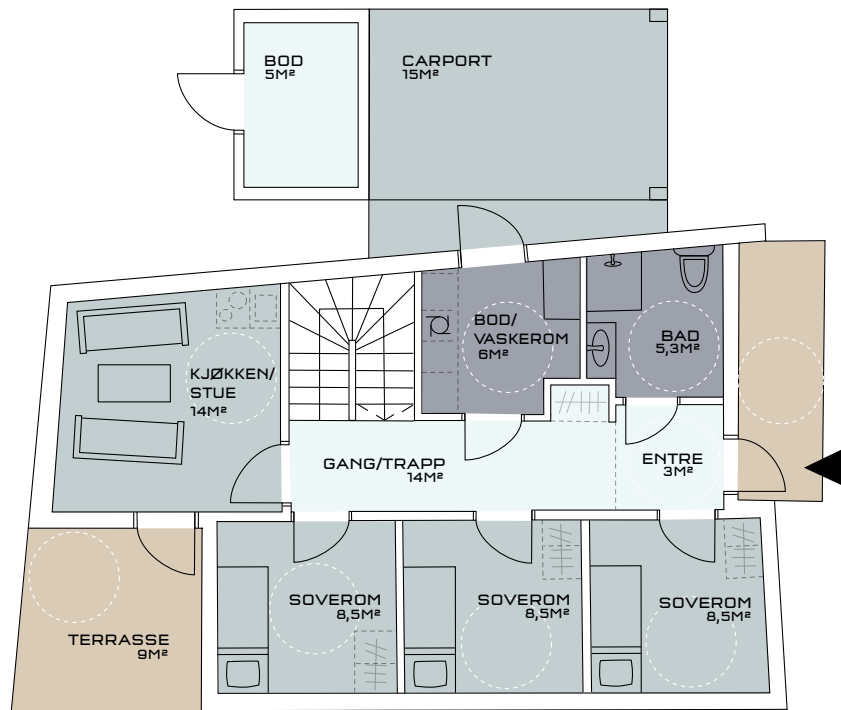
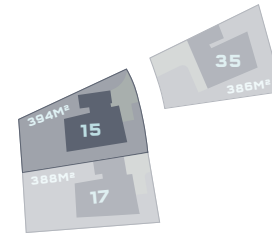




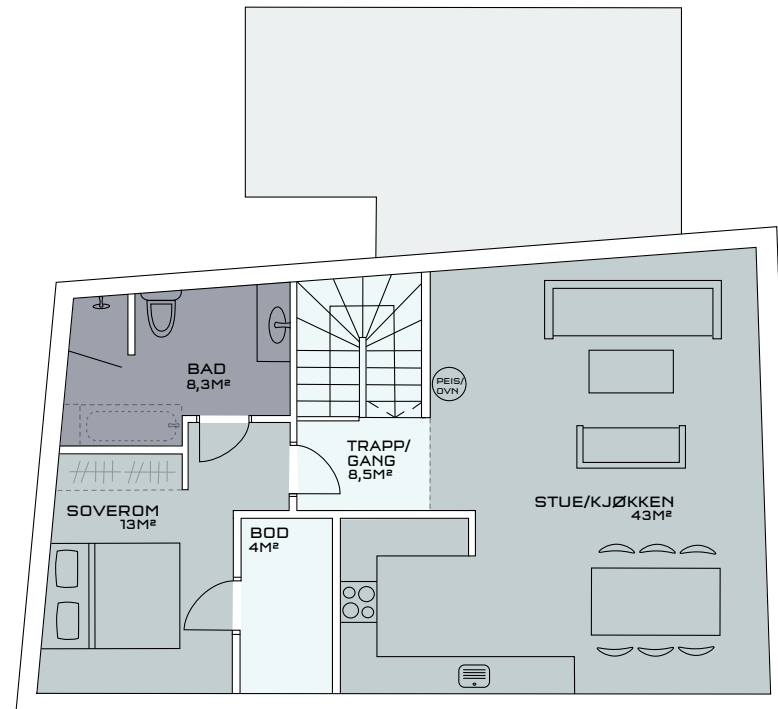
# VINDMØLLHAGEN

Aase gård - Sandved

TRINN IV



1. etasje



2. etasje

## BOLIG 15

ENEBOILIG

BRA 70M<sup>2</sup>

BRA 82M<sup>2</sup>

1. ETG

2. ETG

TOTALT BRA CA 152M<sup>2</sup> + UTV. BOD 5M<sup>2</sup> OG CARPORT 15M<sup>2</sup>

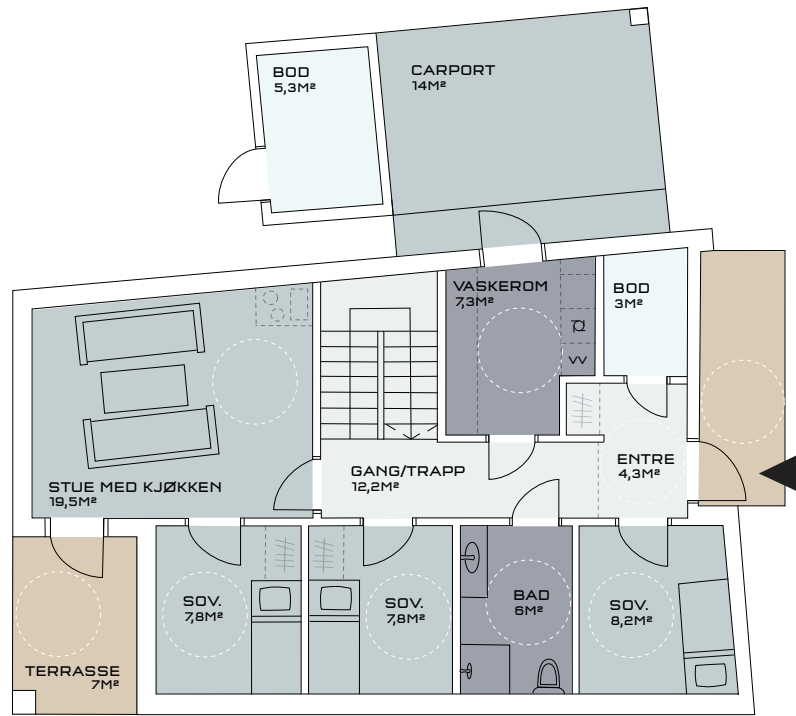
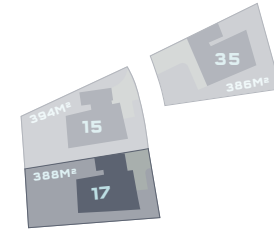




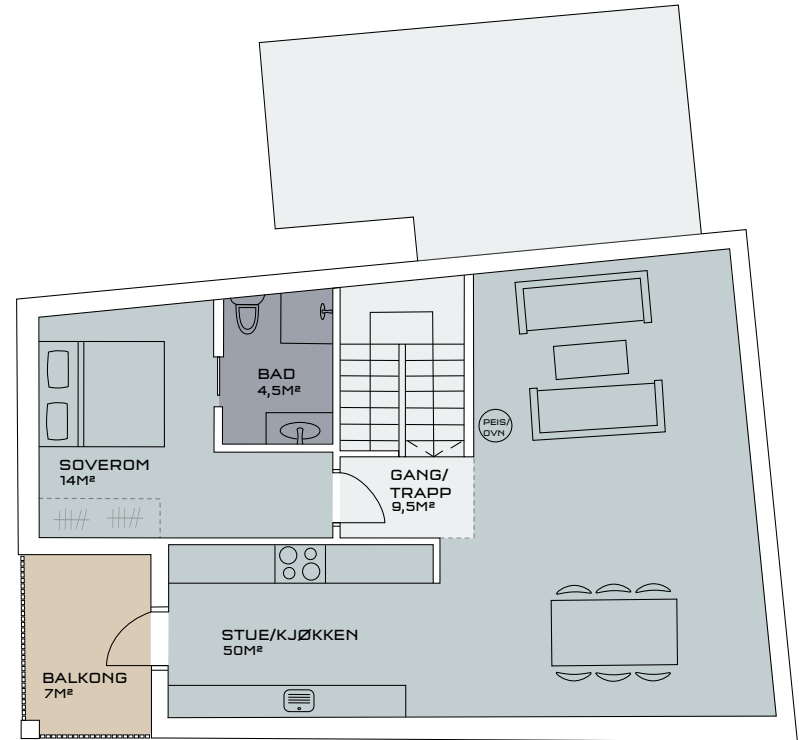


ILLUSTRASJONSBLIDER





1. etasje



2. etasje

**BOLIG 17**  
ENEBOLIG

1. ETG  
2. ETG

BRA 80M<sup>2</sup>  
BRA 82M<sup>2</sup>

TOTALT BRA CA 162M<sup>2</sup> + UTV. BOD 5M<sup>2</sup> OG CARPORT 14M<sup>2</sup>





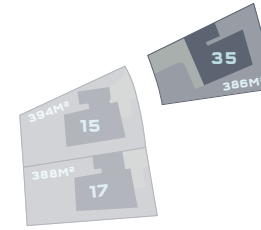
ILLUSTRASJONSBILDER



**BOLIG 35**

**ENEBOLIG**





1. etasje



2. etasje

**BOLIG 35**  
ENEBOLIG

1. ETG  
2. ETG

BRA 70,5M<sup>2</sup>  
BRA 70,5M<sup>2</sup>

TOTALT BRA CA 141M<sup>2</sup> + UTV. BOD 5M<sup>2</sup> OG CARPORT 15M<sup>2</sup>



## BOLIG: Vindmøllhagen 15, 17 og 35

Bolig i 2 etasjer med carport/bod. Boligene leveres klar for maler og gulvleggerarbeid. Tegning datert 18.08.17

### Diverse:

- Søknad om tillatelse for oppføring av bolig i Sandnes kommune.
- Utarbeidelse av arbeidstegninger og kontroll av disse.
- Koordinering av alle fag som er medtatt i leveransen.
- Forsikring i byggeperioden.
- Stolt Bolig stiller nødvendige garantier etter Bustadoppføringsloven.

### Utvendig:

#### GRUNN OG TERRENGARBEIDER

- Utarbeidelse av stikningsdata og utstikking /innmåling for bolig og carport.
- Utgraving av byggegrøp og planering for bolig og carport
- Grusing av gårdsrom og grovplanering av hage i henhold til utomhusplan datert 18.08.17.
- Terreng skrånes mot nabotomter/vei der dette er vist på fasadetegninger og kart datert 18.08.17.

#### BETONGARBEIDER

- Stedstøpt isolert gulv og ringmur i bolig.
- Støpt plattning ved alle hovedinnganger + støpt plattning på bolig 15 og 17 ved stue i 1. etg.
- Støpte uisolert gulv i carport/bod.

#### TØMRERARBEIDER

- Boligen leveres iht. TEK 10 forskrifter.
- Takkonstruksjoner i tre med nødvendig isolasjon for bolig.
- Tak bolig og carport/bod tekkes med sort papp.
- Alt nødvendig beslag leveres i aluminium. Nedløp legges skjult i utlekting bak kledning.
- Balkonger tekkes og det monteres terrassebord over tekking. Spile rekkverk 48x48mm stående c/c 98 foran og låvekledning 19x98mm bak. Rekkverk på balkong 48x73 stående c/c 80. Grunnet 1 strøk NCS S 0502-Y hvit

- Stående låvekledning i varierende bredde, grunnet 1 strøk med farge NCS S 0502-Y hvit, iht. fasadetegning.
- Carport og bod leveres med samme kledning som bolig.

#### DØRER OG VINDUER

- Vindu og terrasse dører leveres ferdig malt lik farge inne/ute, svart RAL 9004 og foringer med farge NCS 0502y hvit.
- Ytterdører og dør i carport Gilje slett med farge NCS S 8505Y 20R grå.

### Innvendig:

#### INNVEDIG VEGGER, BJELKELAG, LISTER, DØRER OG TRAPP

- Alle innvendige vegger oppføres i tre og kles med gips.
- Bjelkelag leveres med Masonite bjelker og med gips himling.
- Etasje høyde 1. etasje 2,5m og åpen himling i 2. etasje. Det kan forekomme kasser/kanaler i enkelte rom på grunn av tekniske løsninger.
- Bad 2. etasje leveres med himling ca. 2,4m
- Slette hvite innvendige dører med malt karm. Farge NCS-S 0502y hvit.
- Gulv, dør og vinduslister i 12x58mm malt, farge NCS-S 0502y hvit.
- Evt. behandling av spikerhull i listverk utføres av kunde.
- Overgang tak vegg er klargjort for listefri løsning.
- 3 stavs Karelia Natur eikeparkett i tørre rom i alle etasjer. (Leveres dersom malerpakke velges.)
- Trapp beiset og lakkert med rekkverk av stålpiler.

#### KJØKKEN OG GARDEROBE

- Det er medtatt kjøkken i en verdi av kr 90 000,- inkl. montering og mva. Hvitevarer er ikke medtatt.
- Det er avsatt plass til garderobeskap.

#### VENTILASJON

- Balansert ventilasjon med varmegjenvinning.

#### MALER ARBEIDER

- Boligen leveres med sparklete og malte overflater på vegger og himlinger i alle tørre rom. (Leveres dersom malerpakke velges)
- Tak i alle våtrom males samt vegger i bi-inngang/vaskerom

#### MURERARBEIDER

- Fliser på vegg og gulv på alle bad.
- Fliser på gulv og sokkelflis i bi-inngang/vask.
- Leveransen av fliser inneholder nødvendige membraner og tynnpuss/avretting av gulv.
- Alle fliseleveranser inkluderer flis til kr 320,- pr m<sup>2</sup> inkl. mva.
- Stålpipe og øvn av type Termatech TT 20 eller tilsv.

#### ELEKTRO

- Elektrisk installasjon iht. gjeldende forskrift, komplett koplet og i driftsatt
- Varmekabler i alle bad, bi-inngang/vask, entre/hall og stue/kjøkken 1. etasje.
- Strøm uttak carport og belysning i carport og bad

## BOLIG: Vindmøllhagen 15, 17 og 35

### Rørlegger:

Følgende er tatt med pr bolig.

- Stikkledning på tomt inklusive kumsett og innfiltrasjonskum.
- Bunnledning legges i PP rør.

- Vannledninger i rør i rør system.
- Takvann tilkobles ca. 30cm over terreng.
- **1 stk.** VA vannutkaster.
- **1 stk.** Vannstoppventil m/2 føler.

### 1. etasje

#### BAD

- 1 stk.** Ifø Sign. klosett m/innebyggingsramme hvit trykkplate og propensete.
- 1 stk.** Ifø Solo servant for bærejern.
- 1 stk.** Oras Saga servantbatteri.
- 1 stk.** Alterna 88x88cm dusjhjørne glass.
- 1 stk.** Oramix dusjtermbatteri m/Apollo garnityr.
- 1 stk.** Sluk i gulv
- 1 stk.** Baderomsmøbel, 90cm

#### VASKEROM

- 1.stk.** VK 50 vaskekar for veggmontering.
- 1 stk.** Oras Saga veggbatteri m/S tut.
- 1 stk.** 200L Oso SE bereder.
- 1 stk.** Kran og avløp for vaskemaskin.n.

#### STUE/KJØKKEN

Opplegg for hybelkjøkken

### 2. etasje

#### KJØKKEN

- 1 stk.** Oras Saga benkebatteri.
- 1 stk.** Kran og avløp for oppvaskmaskin.

#### BAD

- 1 stk.** Ifø Sign klosett m/innebyggingsramme hvit trykkplate og propensete.
  - 1 stk.** Ifø Solo servant for bærejern.
  - 1 stk.** Oras Saga servantbatteri.
  - 1 stk.** Alterna 88x88cm dusjhjørne glass.
  - 1 stk.** Oramix dusjtermbatteri m/Apollo garnityr.
  - 1 stk.** Sluk i gulv.
  - 1 stk.** Baderomsmøbel, 90cm
- Badekar kan leveres mot tillegg for bolig 15.

Det vises for øvrig til Stolt Boligs generelle betingelser som er vedlagt.

Stolt Bolig AS

Sandnes 18.08.2017



# VINDMØLLHAGEN

— Aase gård - Sandved —

TRINN IV

EiendomsMegler **1**

**Olav Kristensen**  
Mobil: 900 86 442  
E-post: olav.kristensen@em1.no

**STOLTBOLIG.NO**

**Arild Espedal**  
Mobil: 982 30 774  
E-post: arild@stoltbolig.no

